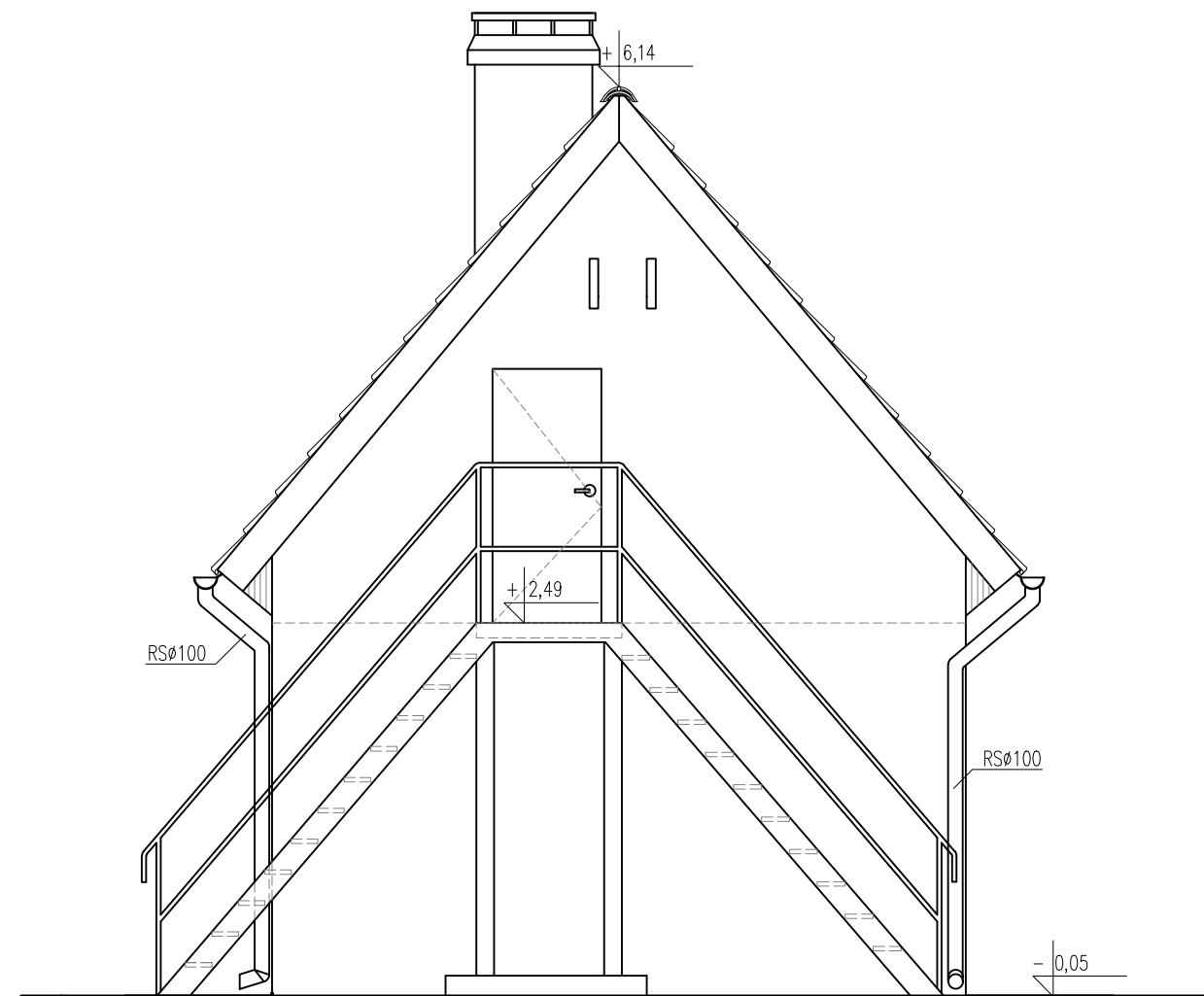


ELEWACJA PÓŁNOCNA (BOCZNA) SKALA 1:50



ELEWACJA POŁUDNIOWA (BOCZNA) SKALA 1:50

JEDNOSTKA PROJEKTOWA		BRANŻA	PROJEKTANT	NR UPR.	PODPIS
R+ GRUPA PROJEKTOWA RADOSŁAW ZAJĄC ul. Bardowskiego 3/3; 58-302 Wałbrzych	PROJ. ARCH.	mgr inż. arch. Radosław Zajęc	40/08/DOIA		
	SPR. ARCH.	mgr inż. arch. Bartłomiej Chomicz	SW-68/2010		
INWESTOR		ADRES			
AKADEMIA SZTUK PIĘKNYCH im. Eugeniusza Gepperta we Wrocławiu pl. Polski 3/4; 50-156 Wrocław		Luboradów 2 dz. nr 48/1, 48/2, obręb Luboradów gmina Krośnice			
TYTUŁ PROJEKTU		TYTUŁ RYSUNKU			
PRZEBUDOWA BUDYNKU GOSPODARCZEGO WRAZ Z ROZBIÓRKĄ ISTNIEJĄCEGO KOMINA ORAZ BUDOWA WIATY WRAZ Z ZAGOSPODAROWANIEM TERENU I INFRASTRUKTURĄ TECHNICZNĄ		INWENTARYZACJA BUDYNEK GOSPODARCZY ELEWACJE BOCZNE			
SKALA	BRANŻA	REWIZJA	ETAP	NR RYSUNKU	DATA
1:50	ARCH	01	INW	I-02	04.2020